

JETZT DURCHSTARTEN MIT PROFESSIONELLER KUNDENBINDUNG:

# IHR INDIVIDUELLES KUNDENKARTENPAKET!



**Kaum ein Unternehmen kommt heutzutage ohne aus: den Kundenbindungsmaßnahmen. Doch vielen fällt der Einstieg schwer.**

**ETRON** bietet vielfältige Möglichkeiten der Kundenbindung: von Bonuspunkten über Rabattsysteme bis hin zur Unterstützung von E-Mail Marketing. Einen idealen Einstieg in die Kundenbindung bietet die klassische Kundenkarte. Damit Ihnen dieser erste Schritt besonders einfach fällt, haben wir ein Kundenkartenpaket vorbereitet, mit dem Sie im Handumdrehen in professionelles CRM einsteigen können: **Starten Sie jetzt durch!**

## VON DER STANGE ODER MASSGESCHNEIDERT

Wählen Sie aus unseren vielfältigen Vorlagen ein Design oder kombinieren Sie Elemente nach Ihren Wünschen. Selbstverständlich gestalten wir Ihre Kundenkarten auch nach Ihren ganz speziellen Vorstellungen – setzen Sie sich in diesem Fall für ein individuelles Angebot mit uns in Verbindung!



## PAKETINHALT

Ihr Kundenkarten Starter-Paket besteht aus der von Ihnen gewählten Stückzahl Kundenkarten und der gleichen Anzahl an Anmeldefoldern in zusammenpassendem Design. Die hochwertigen Plastikkarten haben das Standardformat 86 x 54 mm, der Folder misst 99 x 210 mm und beinhaltet alle für Ihre Kunden relevanten Anmeldeinformationen. Die Kundenkarten sind auf der Rückseite mit einem fortlaufenden EAN-Barcode bedruckt, sodass Sie jede Karte eindeutig einem Kunden zuordnen können.



# IHR KUNDENKARTENPAKET IN 4 SCHRITTEN:

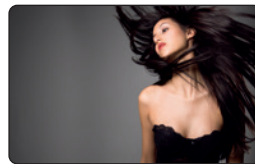
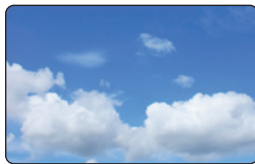
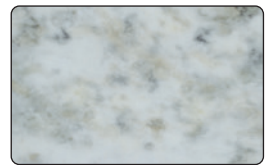
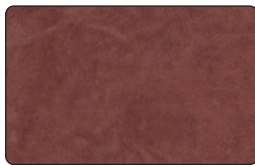
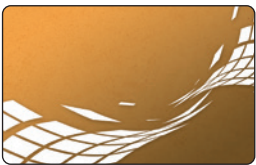
## 1. WÄHLEN SIE IHR WUNSCHMOTIV ODER FARBE:

Wählen Sie eine der folgenden Möglichkeiten. Ihr eigenes Hintergrundmotiv senden Sie bitte an [kundenkarten@etron.at](mailto:kundenkarten@etron.at)

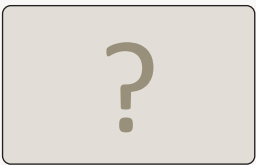
Bitte beachten Sie bei dem Bild auf eine Mindestgröße von 1100 x 690 Pixel.

Wenn Sie das ganze Kartendesign selbst erstellen möchten, achten Sie bitte auf folgende **Spezifikationen der Druckdatei:**

**Kartenformat:** 85,60 mm x 53,98 mm  
**Überfüller (Anschnitt):** + 2 mm  
**Druckdatei:** 89,60 x 57,98 mm  
**Dateiformat:** PDF/X-4



*Ich schicke mein eigenes Motiv.  
Bildgröße mind.  
1100 x 690 Pixel*



Das richtige Motiv für mich ist in dieser Auswahl nicht dabei. Auf meinem Wunschmotiv ist zu sehen:

---



---

Diese Option ist mit einem geringen Aufpreis für Recherche nach Aufwand und Bildkosten verbunden. Sie erhalten von uns Motiv-Vorschläge entsprechend Ihren Angaben.

### EINFÄRBIG:

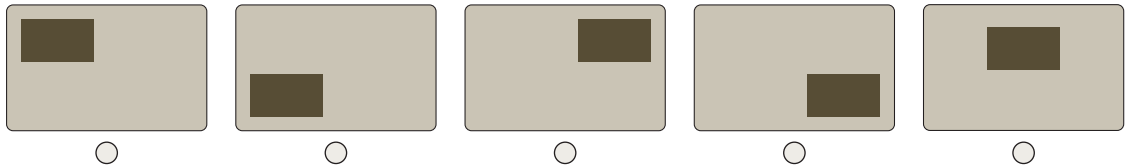
Aufgrund unterschiedlicher Darstellungs-, Druck- bzw. Produktionsmethoden kann die Farbe auf der Karte von der hier gezeigten Farbe abweichen.

- |                       |                       |                       |                       |
|-----------------------|-----------------------|-----------------------|-----------------------|
| <input type="radio"/> | <input type="radio"/> | <input type="radio"/> | <input type="radio"/> |
| Schwarz               | Weinrot               | Hellgrün              | Cyan                  |
| <input type="radio"/> | <input type="radio"/> | <input type="radio"/> | <input type="radio"/> |
| Weiß                  | Rot                   | Dunkelgrün            | Braun                 |
| <input type="radio"/> | <input type="radio"/> | <input type="radio"/> | <input type="radio"/> |
| Magenta               | Orange                | Dunkelblau            | Rosa                  |
| <input type="radio"/> | <input type="radio"/> | <input type="radio"/> | <input type="radio"/> |
| Gelb                  | Hellgelb              | Hellblau              | Grau                  |

## 2. LOGO & ZUSATZTEXT POSITIONIEREN:

Bitte beachten Sie, dass Logo- & Textposition nicht gleich sein können. Auch kann ein sehr breites Logo eine Positionierung von Logo und Text am oberen bzw. unteren Rand verhindern.  
Für hochwertige Druckergebnisse stellen Sie uns Ihr Logo bitte in einem Vektorformat zur Verfügung (z. B. EPS, PDF) oder achten Sie darauf, dass die Auflösung mindestens 1100 x 690 Pixel beträgt.

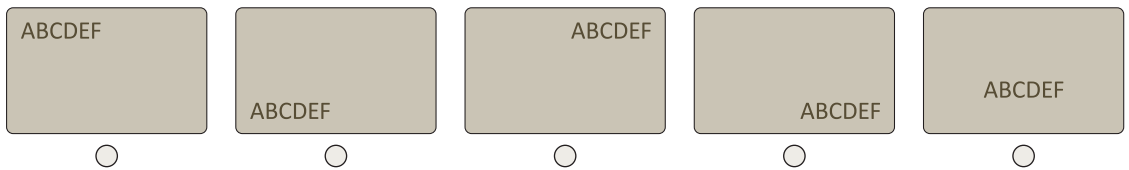
### LOGO-POSITION:



### ZUSATZ-TEXT:

- Bonuskarte       Vorteilskarte       Eigener Text:  
 Kundenkarte       kein Zusatztext

### ZUSATZTEXT-POSITION:



## 3. ANMELDEFOLDER

Der Anmeldefolder für Ihre Kunden passt farblich zur Kundenkarte und zeigt diese mit Ihrem zuvor definierten Design. Der 4seitige Folder hat das Format 99 x 210 mm und wird auf 170g Papier gedruckt.

### FOLDERTEXTE

Die Standardtexte sind neutral gehalten und universell einsetzbar. Wenn Sie eigene Texte für den Folder erstellen wollen, füllen Sie bitte die dafür vorgesehene Formulareseite aus, bzw. stellen Sie uns diese Inhalte als unformatierte Textdatei per E-Mail zur Verfügung.



Weiterführende Änderungen am Anmeldefolder sind auf Wunsch möglich und werden nach Aufwand verrechnet. Bitte kontaktieren Sie uns im Bedarfsfall wegen Details.

## 4. IHRE DATEN Bitte vollständig ausfüllen!

Firmenwortlaut	
Postadresse	
PLZ	Ort
Webseite	E-Mail
Telefon	Fax
Ansprechpartner für Rückfragen	
Telefon	E-Mail
<p><input type="radio"/> Lieferanschrift wie oben.</p> <p><input type="radio"/> Lieferanschrift wie folgt:</p> <div style="border: 1px solid black; padding: 5px; margin-top: 5px;">Empfänger Postanschrift PLZ, ORT</div>	

Diese Daten werden im Anmeldefolder verwendet.  
(Rückseite)

**FOLDERTEXTE:**     Standard     Eigene lt. Formular     Eigene lt. E-Mail

## ICH BESTELLE HIERMIT

<p><input type="radio"/> <b>PAKET SMALL</b> 1.000 Stück Kundenkarten    <b>€ 1.230,-</b> 1.000 Stück Anmeldefolder</p> <hr/> <p><input type="radio"/> <b>PAKET MEDIUM</b> 2.500 Stück Kundenkarten    <b>€ 2.100,-</b> 2.500 Stück Anmeldefolder</p> <hr/> <p><input type="radio"/> <b>PAKET LARGE</b> 5.000 Stück Kundenkarten    <b>€ 2.450,-</b> 5.000 Stück Anmeldefolder</p>	<p><i>Datum, Stempel, Unterschrift</i></p>
<p><b>Preise für höhere Stückzahlen auf Anfrage.</b></p>	
<p>Nachdrucke zu günstigen Konditionen.</p>	

Alle Preise zzgl. MwSt & Lieferung; Lieferzeit ca. 14 Werktage ab Druckdatenfreigabe.  
Zusatzleistungen werden wie angegeben nach Aufwand verrechnet.

Es gelten die Allg. Geschäftsbedingungen der  
ETRON Softwareentwicklungs- und Vertriebs GmbH.

## ANHANG A: FOLDERTEXTE

Hier können Sie Alternativen zu den Standardtexten des Anmeldefolders eintragen. Lassen Sie das Feld leer, wenn der Text nicht geändert werden soll und streichen Sie ein Feld deutlich durch, wenn an dieser Stelle kein Text stehen soll.

Sie können uns Ihre Texte auch als E-Mail an [kundenkarten@etron.at](mailto:kundenkarten@etron.at) senden.

### Unsere Karte, Ihre Vorteile.

Melden Sie jetzt Ihre Kundenkarte an und profitieren Sie von allen Vorteilen unseres einmaligen Bonussystems. Im Innenteil finden Sie ein Anmeldeformular und erfahren alle Details.

### Absolut Kostenlos

Unsere Kundenkarte kostet Sie keinen Cent, bietet aber eine Vielzahl an Vorteilen!

### Teilnahme am Bonusprogramm

Sie nehmen automatisch am Bonusprogramm teil, das Ihnen tolle Vergünstigungen bringt und beste Schnäppchen sichert.

### Regelmäßige Neuigkeiten per E-Mail

Sie erhalten unseren regelmäßigen E-Mail Newsletter und erfahren früher von attraktiven Aktionen und Produktneuerungen!

### Einladung zu Produktpräsentationen

Hören Sie aus erster Hand und in netter Atmosphäre mehr über die Vorzüge unserer neuesten Produkte.

### INDIVIDUALFRAGE

Individuelles Datenfeld  
im Anmeldeformular: